

# Inspiron 13

7000 Series

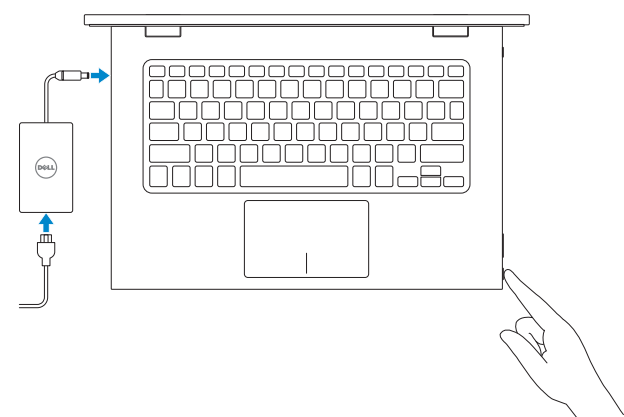
## Quick Start Guide

Gyors üzembe helyezési útmutató  
Skrócona instrukcja uruchomienia  
Ghid de pornire rapidă  
Краткое руководство по началу работы



## 1 Connect the power adapter and press the power button

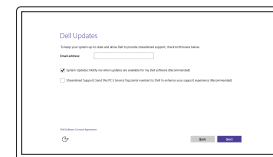
Csatlakoztassa a tápadaptert és nyomja meg a bekapcsológombot  
Podłącz zasilacz i naciśnij przycisk zasilania  
Conectați adaptorul de alimentare și apăsați pe butonul de alimentare  
Подключите адаптер питания и нажмите кнопку питания



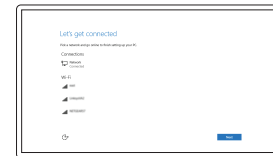
## 2 Finish operating system setup

Fejezze be az operációs rendszer beállítását  
Skonfiguruj system operacyjny  
Finalizați configurarea sistemului de operare  
Завершите настройку операционной системы

### Windows

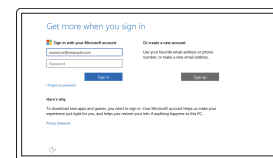


**Enable Dell updates**  
Engedélyezze a Dell-frissítéseket  
Włącz aktualizacje firmy Dell  
Activați actualizările Dell  
Разрешите установку обновлений Dell



**Connect to your network**  
Kapcsolódjon a hálózathoz  
Nawiąż połączenie z siecią  
Conectați-vă la rețea  
Подключитесь к сети

- NOTE: If you are connecting to a secured wireless network, enter the password for the wireless network access when prompted.
- MEGJEGYZÉS: Ha egy biztonságos vezeték nélküli hálózathoz csatlakozik, adja meg annak jelszavát, amikor erre a vezeték nélküli hálózathoz való hozzáféréshez szükség van.
- UWAGA: Jeśli nawiążesz połączenie z zabezpieczoną siecią bezprzewodową, wprowadź hasło dostępu do sieci po wyświetleniu monitu.
- NOTĂ: Dacă vă conectați la o rețea wireless securizată, introduceți parola pentru acces la rețeaua wireless când vi se solicită.
- ПРИМЕЧАНИЕ. В случае подключения к защищенной беспроводной сети при появлении подсказки введите пароль для доступа к беспроводной сети.



**Sign in to your Microsoft account or create a local account**  
Jelentkezzen be a Microsoft fiókjába, vagy hozzon létre helyi fiókot  
Zaloguj się do konta Microsoft albo utwórz konto lokalne  
Conectați-vă la contul Microsoft sau creați un cont local  
Войдите в учетную запись Microsoft или создайте локальную учетную запись

### Ubuntu

**Follow the instructions on the screen to finish setup.**  
A beállítás befejezéséhez kövesse a képernyőn megjelenő utasításokat.  
Postępuj zgodnie z instrukcjami wyświetlanymi na ekranie, aby ukończyć proces konfiguracji.  
Urmați instrucțiunile de pe ecran pentru a finaliza configurarea.  
Для завершения установки следуйте инструкциям на экране.

## Create recovery media for Windows

Hozzon létre helyreállítás médiát a Windows-hoz  
Utwórz nośnik odzyskiwania systemu Windows  
Creați suporturi de recuperare pentru Windows  
Создать диск восстановления для Windows

In Windows search, type **Recovery**, click **Create a recovery media**, and follow the instructions on the screen.  
Windows-keresésben gépelje be: **Helyreállítás**, majd kattintson a **Helyreállítási média létrehozása** opcióra és kövesse a képernyőn látható utasításokat.  
W polu wyszukiwania systemu Windows wpisz **Odzyskiwanie**, kliknij opcję **Utwórz nośnik odzyskiwania** i postępuj zgodnie z instrukcjami wyświetlanymi na ekranie.  
În căutarea Windows, tasteți **Recuperare**, faceți clic pe **Creare suport de recuperare** și urmați instrucțiunile de pe ecran.  
В строке поиска Windows введите **Восстановление**, щелкните **Создать диск восстановления системы** и следуйте инструкциям на экране.

## Locate Dell apps in Windows

Keresse meg a Dell alkalmazásait a Windows alatt  
Odszukaj aplikacje Dell w systemie Windows  
Localizați aplicațiile Dell în Windows  
Найдите приложения Dell в Windows



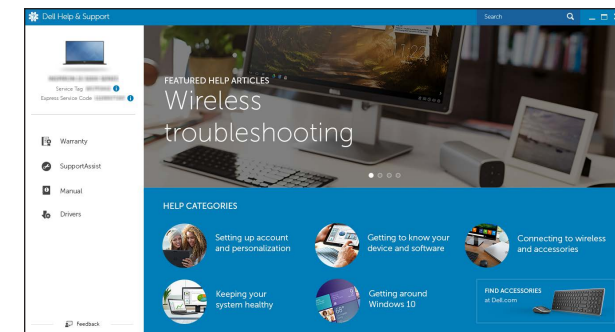
### Register your computer

Regisztrálja a számítógépét | Zarejestruj komputer  
Înregistrați-vă computerul | Зарегистрируйте компьютер



### Dell Help & Support

Dell Segítség és Támogatás | Pomoc i obsługa techniczna firmy Dell  
Ajutor și asistență Dell | Справка и поддержка Dell



### SupportAssist Check and update your computer

Ellenőrizze és frissítse számítógépét  
Wyszukaj i zainstaluj aktualizacje komputera  
Verificați și actualizați computerul  
Проверяйте и обновляйте компьютер

**Product support and manuals**  
Terméktámogatás és kézikönyvek  
Pomoc techniczna i podręczniki  
Manuale și asistență pentru produse  
Техническая поддержка и руководства по продуктам

[Dell.com/support](https://Dell.com/support)  
[Dell.com/support/manuals](https://Dell.com/support/manuals)  
[Dell.com/support/windows](https://Dell.com/support/windows)  
[Dell.com/support/linux](https://Dell.com/support/linux)

**Contact Dell**  
Kapcsolatfelvétel a Dell-lel | Kontakt z firmą Dell  
Contactați Dell | Обратитесь в компанию Dell

[Dell.com/contactdell](https://Dell.com/contactdell)

**Regulatory and safety**  
Szabályozások és biztonság  
Przepisy i bezpieczeństwo  
Reglementări și siguranță  
Соответствие стандартам и технике безопасности

[Dell.com/regulatory\\_compliance](https://Dell.com/regulatory_compliance)

**Regulatory model**  
Szabályozó modell | Model  
Model de reglementare | Нормативный номер модели

P57G

**Regulatory type**  
Szabályozó típus | Typ  
Tip de reglementare | Нормативный тип

P57G002

**Computer model**  
Számítógép modell | Model komputera  
Modelul computerului | Модель компьютера

Inspiron 13-7359

© 2015 Dell Inc.  
© 2015 Microsoft Corporation.  
© 2015 Canonical Ltd.



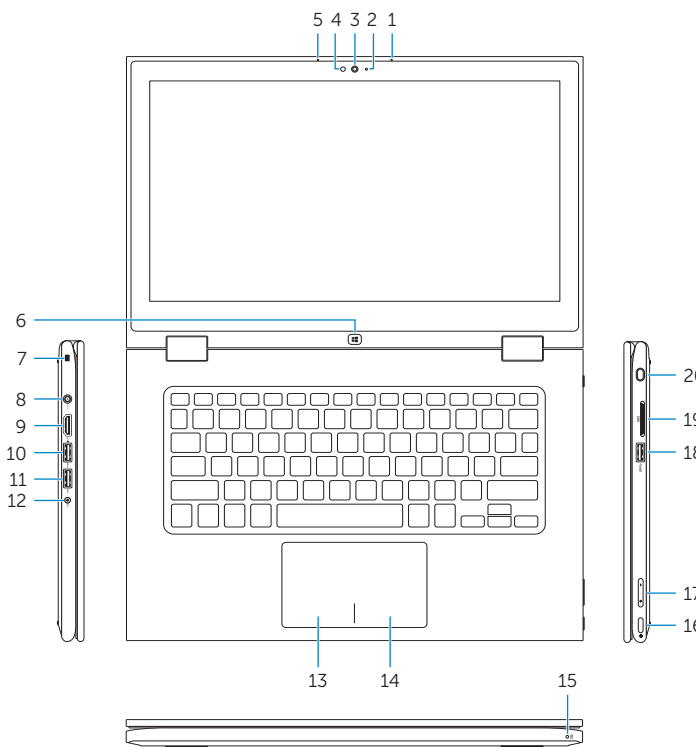
0PH7WCA00



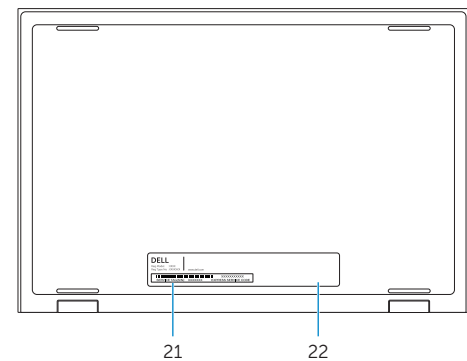
Printed in China.  
2015-06

## Features

Jellemzők | Funkcje | Caratteristiche | Характеристики



- |                                    |   |                              |
|------------------------------------|---|------------------------------|
| 1. Right microphone                | 9. HDMI port                                    | 16. Power button             |
| 2. Camera-status light             | 10. USB 3.0 port with PowerShare                | 17. Volume-control buttons   |
| 3. Camera                          | 11. USB 3.0 port                                | 18. USB 3.0 port             |
| 4. Ambient-light sensor            | 12. Headset port                                | 19. Media-card reader        |
| 5. Left microphone                 | 13. Left-click area                             | 20. Passive stylus           |
| 6. Windows button                  | 14. Right-click area                            | 21. Service Tag label        |
| 7. Noble security-cable slot       | 15. Power and battery-status light              | 22. Regulatory label         |
| 8. Power-adapter port              |   |                              |
| 1. Jobb oldali mikrofon            | 10. USB 3.0 port PowerShare-rel                 | 17. Hangerőszabályozó gombok |
| 2. Kamera állapot jelzőfény        | 11. USB 3.0 port                                | 18. USB 3.0 port             |
| 3. Kamera                          | 12. Fejhallgató port                            | 19. Médiakártya-olvasó       |
| 4. Környezeti fény érzékelő        | 13. Bal oldali kattintás terület                | 20. Passzív toll             |
| 5. Bal oldali mikrofon             | 14. Jobb oldali kattintás terület               | 21. Szervizcímke             |
| 6. Windows gomb                    | 15. Tápellátás és akkumulátor állapot jelzőfény | 22. Szabályozási címke       |
| 7. Noble biztonsági kábel foglalat |   |                              |
| 8. Tápadapter port                 |   |                              |
| 9. HDMI port                       |   |                              |



- |  |  |  |
|--|--|--|
| 1. Mikrofon prawy                      | 10. Port USB 3.0 z funkcją PowerShare          | 16. Przycisk zasilania                 |
| 2. Lampka stanu kamery                 | 11. Port USB 3.0                               | 17. Przyciski regulacji głośności      |
| 3. Kamera                              | 12. Gniazdo zestawu słuchawkowego              | 18. Port USB 3.0                       |
| 4. Czujnik natężenia światła otoczenia | 13. Obszar kliknięcia lewym przyciskiem myszy  | 19. Czytnik kart pamięci               |
| 5. Mikrofon lewy                       | 14. Obszar kliknięcia prawym przyciskiem myszy | 20. Pióro pasywne                      |
| 6. Przycisk Windows                    | 15. Lampka zasilania i stanu akumulatora       | 21. Etykieta ze znacznikiem serwisowym |
| 7. Gniazdo linki antykradzieżowej      |  | 22. Etykieta znamionowa                |
| 8. Złącze zasilacza                    |  |  |
| 9. Port HDMI                           |  |  |

- |   |  |  |
|---|--|--|
| 1. Microfonul din dreapta                 | 8. Port pentru adaptorul de alimentare | 15. Indicator luminos de stare a alimentării și bateriei |
| 2. Indicator luminos de stare a camerei   | 9. Port HDMI                           | 16. Buton de alimentare                                  |
| 3. Cameră                                 | 10. Port USB 3.0 cu PowerShare         | 17. Butoane de control al volumului                      |
| 4. Senzor lumină ambiantă                 | 11. Port USB 3.0                       | 18. Port USB 3.0   |
| 5. Microfonul din stânga                  | 12. Port pentru cască                  | 19. Cititor de cartele de stare                          |
| 6. Buton Windows                          | 13. Zonă pentru clic stânga            | 20. Stylus pasiv   |
| 7. Fantă pentru cablu de securitate Noble | 14. Zonă pentru clic dreapta           | 21. Etichetă de service                                  |
|   |  | 22. Etichetă de reglementare                             |

- |                                 |  |                                   |
|---------------------------------|--|-----------------------------------|
| 1. Правый микрофон              | 9. Порт HDMI                                     | 16. Кнопка питания                |
| 2. Индикатор состояния камеры   | 10. Порт USB 3.0 с поддержкой функции PowerShare | 17. Кнопки регулировки громкости  |
| 3. Камера                       | 11. Порт USB 3.0                                 | 18. Порт USB 3.0                  |
| 4. Датчик внешнего освещения    | 12. Разъем для гарнитуры                         | 19. Устройство чтения карт памяти |
| 5. Левый микрофон               | 13. Область щелчка левой кнопкой мыши            | 20. Пассивное перо                |
| 6. Кнопка Windows               | 14. Область щелчка правой кнопкой мыши           | 21. Метка обслуживания            |
| 7. Гнездо защитного троса Noble | 15. Индикатор питания и уровня заряда батареи    | 22. Нормативная наклейка          |
| 8. Гнездо адаптера питания      |  |                                   |

## Shortcut keys

Billentyűkombinációk | Skróty klawiaturowe

Taste pentru comenzi rapide | Клавиши быстрого доступа

- |            |  |
|------------|--|
| <b>F1</b>  | <b>Mute audio</b><br>Hang némitása   Wyciszenie dźwięku<br>Dezactivați sunetul   Отключение звука  |
| <b>F2</b>  | <b>Decrease volume</b><br>Hangerő csökkentése   Zmniejszenie głośności<br>Micșorare volum   Уменьшение громкости   |
| <b>F3</b>  | <b>Increase volume</b><br>Hangerő növelése   Zwiększenie głośności<br>Mărire volum   Увеличение громкости  |
| <b>F4</b>  | <b>Play previous track/chapter</b><br>Az előző zeneszám/fejezet lejátszása<br>Poprzedni utwór/rozdział<br>Redare melodie/capitol anterior<br>Воспроизведение предыдущей дорожки или раздела              |
| <b>F5</b>  | <b>Play/Pause</b><br>Lejátszás/Szünet   Odtwarzanie/wstrzymanie<br>Redare/Pauză   Воспроизведение/Пауза  |
| <b>F6</b>  | <b>Play next track/chapter</b><br>Az következő zeneszám/fejezet lejátszása<br>Następny utwór/rozdział<br>Redare melodie/capitol următor<br>Воспроизведение следующей дорожки или раздела                 |
| <b>F8</b>  | <b>Switch to external display</b><br>Váltás külső kijelzőre   Przetączenie na wyświetlacz zewnętrzny<br>Comutare la afișaj extern   Переключение на внешний дисплей                                      |
| <b>F9</b>  | <b>Search</b><br>Keresés   Wyszukiwanie<br>Căutare   Поиск   |
| <b>F10</b> | <b>Toggle keyboard backlight</b><br>Billentyűzet háttérvilágításának váltása<br>Przetączenie podświetlenia klawiatury<br>Schimbați retroiluminarea pentru tastatură<br>Переключение подсветки клавиатуры |

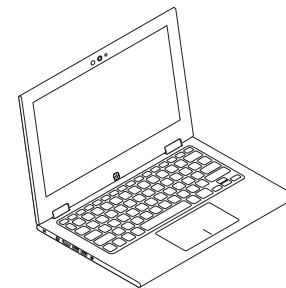
- |  |  |
|--|--|
| <b>F11</b>   | <b>Decrease brightness</b><br>Fényerő csökkentése   Zmniejszenie jasności<br>Reducere luminozitate   Уменьшение яркости  |
| <b>F12</b>   | <b>Increase brightness</b><br>Fényerő növelése   Zwiększenie jasności<br>Creștere luminozitate   Увеличение яркости  |
| <b>Fn</b> + <b>PrtScr</b>  | <b>Turn off/on wireless</b><br>Vezeték nélküli funkció ki- vagy bekapcsolása<br>Włączenie/wyłączenie sieci bezprzewodowej<br>Activare/dezactivare funcție wireless<br>Включение или выключение беспроводной сети |
| <b>Fn</b> + <b>Esc</b>   | <b>Toggle Fn-key lock</b><br>Fn-gomb zár ki-/bekapcsolása<br>Przetączenie klawisza Fn<br>Comutare blocare tastă Fn<br>Переключение блокировки клавиши Fn   |
| <input checked="" type="checkbox"/> <b>NOTE:</b> For more information, see <i>Specifications at Dell.com/support</i> .   |  |
| <input checked="" type="checkbox"/> <b>MEGJEGYZÉS:</b> További információért, lásd a <i>Specifications</i> részt a <a href="https://www.dell.com/support">Dell.com/support</a> oldalon.                  |  |
| <input checked="" type="checkbox"/> <b>UWAGA:</b> Aby uzyskać więcej informacji, zobacz <i>Dane techniczne</i> na stronie <a href="https://www.dell.com/support">Dell.com/support</a> .                  |  |
| <input checked="" type="checkbox"/> <b>NOTĂ:</b> Pentru informații suplimentare, consultați <i>Specificații</i> la adresa <a href="https://www.dell.com/support">Dell.com/support</a> .                  |  |
| <input checked="" type="checkbox"/> <b>ПРИМЕЧАНИЕ.</b> Подробная информация доступна в разделе <i>Технические характеристики</i> по адресу <a href="https://www.dell.com/support">Dell.com/support</a> . |  |

## Modes

Üzem módok | Tryby | Moduri | Режимы

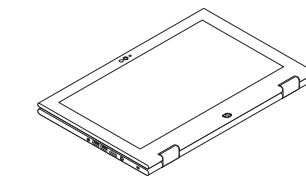
### Notebook

Notebook | Notebook  
Notebook | Ноутбук



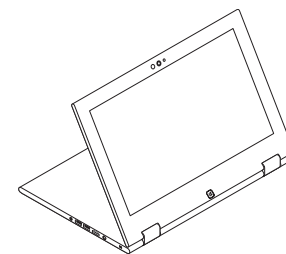
### Tablet

Táblaszámítógép | Tablet  
Tabletă | Планшет



### Stand

Állvány | Podstawa  
Suport | Подставка



### Tent

Tent | Namiot  
Tip cort | Палатка

